

Lirion y Backend iDempiere

Ventanas, tablas, procesos, eventos y workflows reconocidos en el plugin de iDempiere.

- [Ventanas Relevantes en Lirion](#)
- [Dependencias, Procesos, Eventos, Workflows y Correos](#)

Ventanas Relevantes en Lirion

El 2Pack del plugin contiene ventanas y pestañas relacionadas con solicitudes, empresas, profesionales, FAQ, visto bueno, evaluación y materiales requeridos.

Ventanas principales

Ventana	Tabla base / uso	Campos clave
Solicitud	<code>R_Request</code> . Trámite creado desde el portal y gestionado por IEA.	<code>DocumentNo</code> , <code>R_RequestType_ID</code> , <code>R_Status_ID</code> , <code>CDS_Company_ID</code> , <code>CDS_Professional_ID</code> , <code>CDS_Assistant_ID</code> , <code>C_Order_ID</code> , <code>CDS_QuoteAccepted</code> , <code>CDS_ApprovalStatus</code> , <code>ReferenceNo</code> .
Empresa	<code>CDS_Company</code> y pestañas relacionadas.	<code>C_BPartner_ID</code> , <code>AD_User_ID</code> , <code>C_Job_ID</code> , <code>IsVerified</code> , <code>IsPublic</code> , detalles en <code>CDS_CompanyDetails</code> .
Profesional Responsable	<code>CDS_Professional</code> y <code>CDS_ProfessionalDetails</code> .	<code>C_BPartner_ID</code> , <code>AD_User_ID</code> , <code>C_Job_ID</code> , <code>IsVerified</code> , <code>IsPublic</code> , empresa y asistente relacionados.
Asistente	<code>CDS_Assistant</code> .	<code>C_BPartner_ID</code> , <code>AD_User_ID</code> , <code>C_Job_ID</code> , <code>IsVerified</code> , <code>IsPublic</code> .
Visto Bueno	<code>CDS_Approval</code> . Aprobación asociada a solicitud.	<code>DocumentNo</code> , <code>R_Request_ID</code> , <code>C_BPartner_ID</code> , <code>CDS_Professional_ID</code> , <code>AD_User_ID</code> , <code>CDS_ApprovalStatus</code> .
FAQ	<code>CDS_FAQ</code> . Preguntas públicas consumidas por el portal.	<code>CDS_Question_FAQ</code> , <code>CDS_Response_FAQ</code> , <code>SeqNo</code> .
Evaluación	<code>IEA_RequestEvaluation</code> .	<code>R_Request_ID</code> , <code>R_RequestType_ID</code> , evaluadores, fechas y estado de avance.
Materiales Requeridos	<code>IEA_RequestEvaluation_Material</code> y detalles.	Solicitud relacionada, materiales y detalle requerido para continuar evaluación.

Dependencias, Procesos, Eventos, Workflows y Correos

Esta página resume las dependencias iDempiere del proyecto, los procesos Java identificados, el evento del plugin, los configuradores del sistema y los workflows de Lirion que disparan correos o cambios de estado.

Dependencias iDempiere

Componente	Estado	Rol dentro del proyecto
iDempiere 12	Base operativa	Sistema fuente para terceros, usuarios, roles, solicitudes, órdenes, procesos, workflows, configuradores del sistema y ventanas administrativas.
com.cdsoftware.iea.portal	Plugin principal del flujo del portal	Gestiona validación de usuarios, roles, aprobación, relaciones, solicitudes, cotizaciones, evaluaciones y visto bueno.
com.cdsoftware.appointment	Plugin de agendamiento reutilizable	Gestiona citas, servicios, empleados, horarios, días no disponibles, generación de slots y validación centralizada de disponibilidad desde ventana iDempiere o REST/API.
com.cdsoftware.lirion.dnfd	Dependencia funcional	Integra con la Dirección Nacional de Farmacia y Drogas para datos y validaciones relacionadas con el flujo regulatorio.
com.cdsoftware.iea	En desarrollo	Maneja extensiones de solicitud y recepción de materiales, etiquetas de producto, notificaciones de vencimiento y valores por defecto en recibos desde solicitudes.
LabCollector	Integración futura	Se contempla como una integración posterior para complementar el flujo operativo/laboratorio.

Configuradores del sistema

Algunas reglas operativas del flujo se controlan desde configuradores del sistema en iDempiere. Estos valores permiten cambiar destinatarios o comportamientos sin modificar el portal.

Configurador	Descripción	Valor esperado	Dónde se usa
IEA_InitialSalesRep	Usuario inicial de las solicitudes por parte del IEA.	ID del usuario iDempiere en <code>AD_User</code> que recibirá la notificación inicial de nuevas solicitudes.	Campo <code>SalesRep_ID</code> de la solicitud y workflow Nueva Solicitud , donde el nodo de correo usa <code>@\$sysconfig.IEA_InitialSalesRep@</code> .
IEA_AppointmentEmployee	Empleado fijo de agendamento usado por el portal Flutter cuando el flujo IEA debe crear o consultar disponibilidad contra un responsable específico.	ID del registro en <code>CDS_AppointmentEmployee</code> que representa al empleado usado para las citas del portal.	Integración del portal Flutter con <code>com.cdsoftware.appointment</code> para filtrar/generar slots y crear citas con un empleado predeterminado.
IEA_AppointmentService	Servicio fijo de agendamento usado por el portal Flutter para el tipo de cita asociado al flujo IEA.	ID del registro en <code>CDS_AppointmentService</code> que representa el servicio usado para las citas del portal.	Integración del portal Flutter con <code>com.cdsoftware.appointment</code> para filtrar/generar slots y crear citas con un servicio predeterminado.

Procesos del plugin

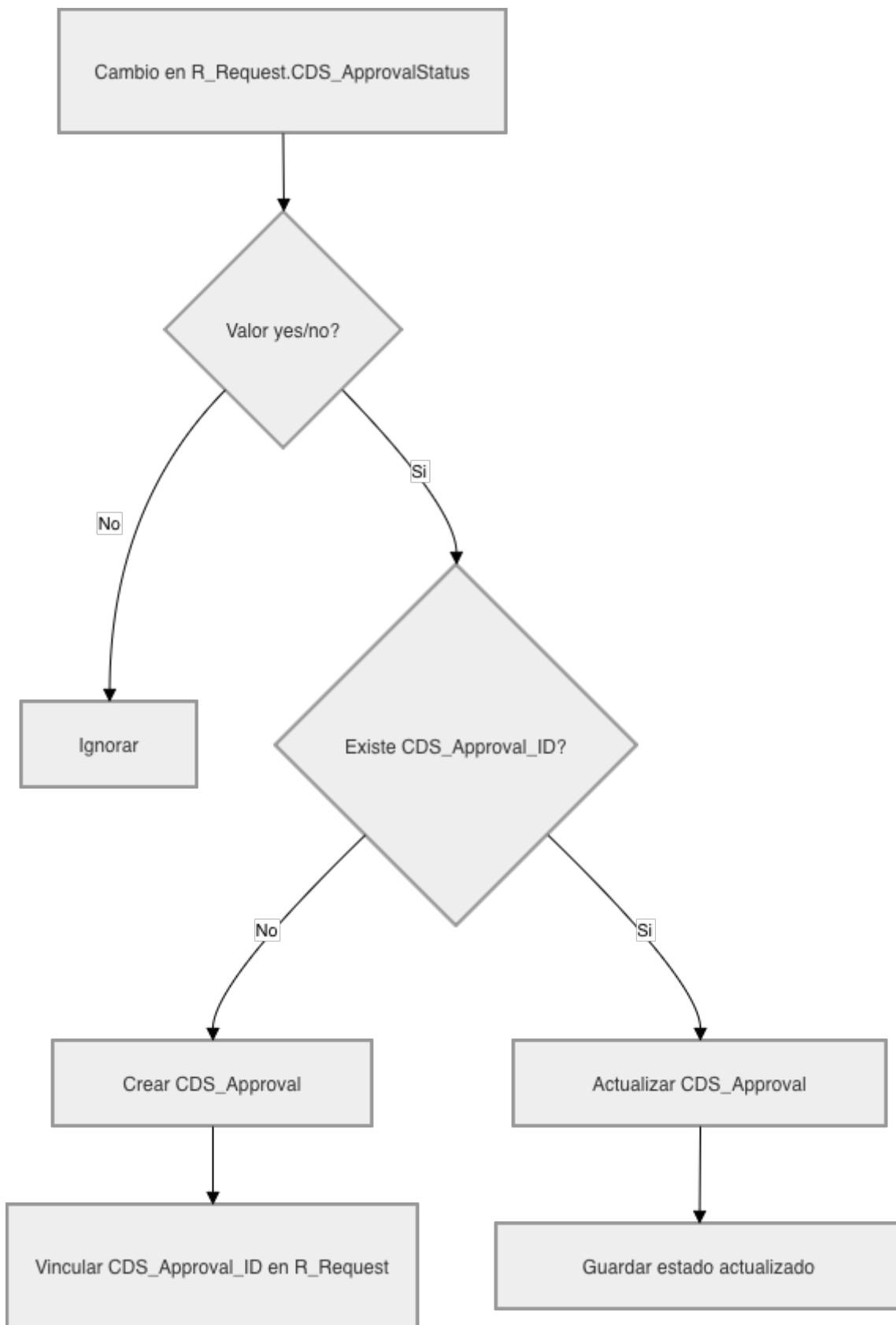
`com.cdsoftware.iea.portal`

Proceso	Qué hace	Uso en el flujo
SetUserPasswordProcess	Recibe <code>AD_User_ID</code> y <code>Password</code> ; asigna contraseña al usuario.	Alta de Profesional, Empresa y Asistente cuando se define contraseña.
AuthUser	Valida <code>IsVerified</code> , lee <code>C_Job_ID</code> , busca <code>IEA_AuthConfig</code> , crea <code>AD_User_Roles</code> y marca <code>IsPublic</code> .	Habilitación del usuario para operar en el portal.

Proceso	Qué hace	Uso en el flujo
CreateQuoteFromRequest	Crea <code>C_Order</code> tipo cotización desde <code>R_Request</code> y vincula la orden a la solicitud.	Generación de cotización por el IEA.
AssignCurrentUserToApproval	Asigna el usuario actual al registro <code>CDS_Approval</code> .	Firma o registro del responsable del visto bueno.
AssignEvaluatorAndDateOnRequestEvaluation	Escribe usuario y fecha actual en columnas configurables de <code>IEA_RequestEvaluation</code> .	Asignación de evaluadores y fechas de evaluación.
AssignDateFinishOnRequestEvaluation	Asigna <code>DateFinish</code> cuando <code>Evaluator_1</code> y <code>Evaluator_2</code> están completos.	Cierre de evaluación.
AssignEvaluatorUserOnOrder	Asigna el usuario actual a una columna configurable de <code>C_Order</code> .	Asignación de evaluador sobre la orden/cotización.
CreateUserCorrectionRequest	Crea solicitud de corrección de datos de usuario y campos relacionados.	Correcciones solicitadas por usuarios o personal IEA.

Evento reconocido

`RequestApprovalLinker` escucha creación/cambio de `R_Request`. Cuando cambia `CDS_ApprovalStatus`, crea o actualiza `CDS_Approval` y lo vincula a la solicitud.



Workflows y correos en Lirion

Los workflows de iDempiere se disparan por tabla y lógica de documento. En este flujo se usan principalmente para enviar correos con el proceso `SendMailText CDS` y, en un caso, para marcar un

campo de control.

Workflow	Tabla	Disparo	Acción
Validar usuario profesional	Professional	Registro nuevo con C_Job_ID > 1.	Envía correo de validación al profesional mediante SendMailText CDS.
Validar usuario Company	Company	Registro nuevo con C_Job_ID > 1.	Envía correo de validación a la empresa.
Validar usuario Asistente	Assistant	Registro nuevo con C_Job_ID > 1.	Envía correo de validación al asistente.
Olvide contraseña	reset_password	Registro nuevo.	Envía correo para recuperación o definición de contraseña.
Notificar Usuario nuevo a IEA	Company	IsVerified = true e IsPublic = false.	Notifica al IEA que existe un usuario/empresa validado por correo pendiente de aprobación.
Notificar usuario validado por IEA	Company	IsPublic = true y CDS_ApprovalEmailSent = false.	Envía correo a la empresa y marca CDS_ApprovalEmailSent = Y para evitar reenvíos.
Nueva relación de profesional	CDS_ProfessionalDetails	Registro nuevo.	Notifica al asistente cuando se crea una nueva relación con un profesional.
Nueva relación de empresa	CDS_CompanyDetails	Registro nuevo con C_Job_ID = 1000001.	Notifica a la empresa cuando se crea una nueva relación de profesional.
Relación aprobada empresa-profesional	CDS_CompanyDetails	Registro actualizado con CDS_IsApproved = true y C_Job_ID = 1000001.	Notifica al profesional que la relación fue aprobada.
Relación finalizada	CDS_CompanyDetails / CDS_ProfessionalDetails	Registro actualizado con CDS_IsApproved = false.	Notifica al usuario relacionado y, en el flujo de empresa/profesional, también al IEA.
Corrección de datos	IEA_UserCorrectionRequest	Registro nuevo.	Envía correo relacionado con la solicitud de corrección.

Workflow	Tabla	Disparo	Acción
Nueva Solicitud	Request	Solicitud nueva.	Envía la notificación inicial al usuario configurado en <code>IEA_InitialSalesRep</code> . En el nodo de correo el destinatario se resuelve con <code>@\$sysconfig.IEA_InitialSalesRep@</code> .
Cambios en Solicitud	Request	Solicitud actualizada.	Ejecuta notificaciones de cambio de solicitud con <code>SendMailText CDS</code> .

Notas sobre correos

- Los correos del flujo se ejecutan desde iDempiere/Lirion mediante el proceso `SendMailText CDS`.
- Las plantillas, destinatarios y configuradores se administran en Lirion; el portal consume el resultado del flujo, pero no define por sí solo todas las reglas de envío.
- Cuando el correo contiene un enlace de validación, ese enlace apunta a una URL del portal con un parámetro que permite identificar el registro a validar.

Relación con `com.cdsoftware.iea`

El plugin `com.cdsoftware.iea` complementa el flujo con funciones de materiales: generación de etiquetas para líneas de recibo completadas, notificaciones de vencimiento de productos y propagación de datos desde solicitudes hacia recibos de materiales mediante el callout `RequestInOut`. Esta parte está en desarrollo y debe documentarse como dependencia operativa cuando el flujo de materiales entre en uso.