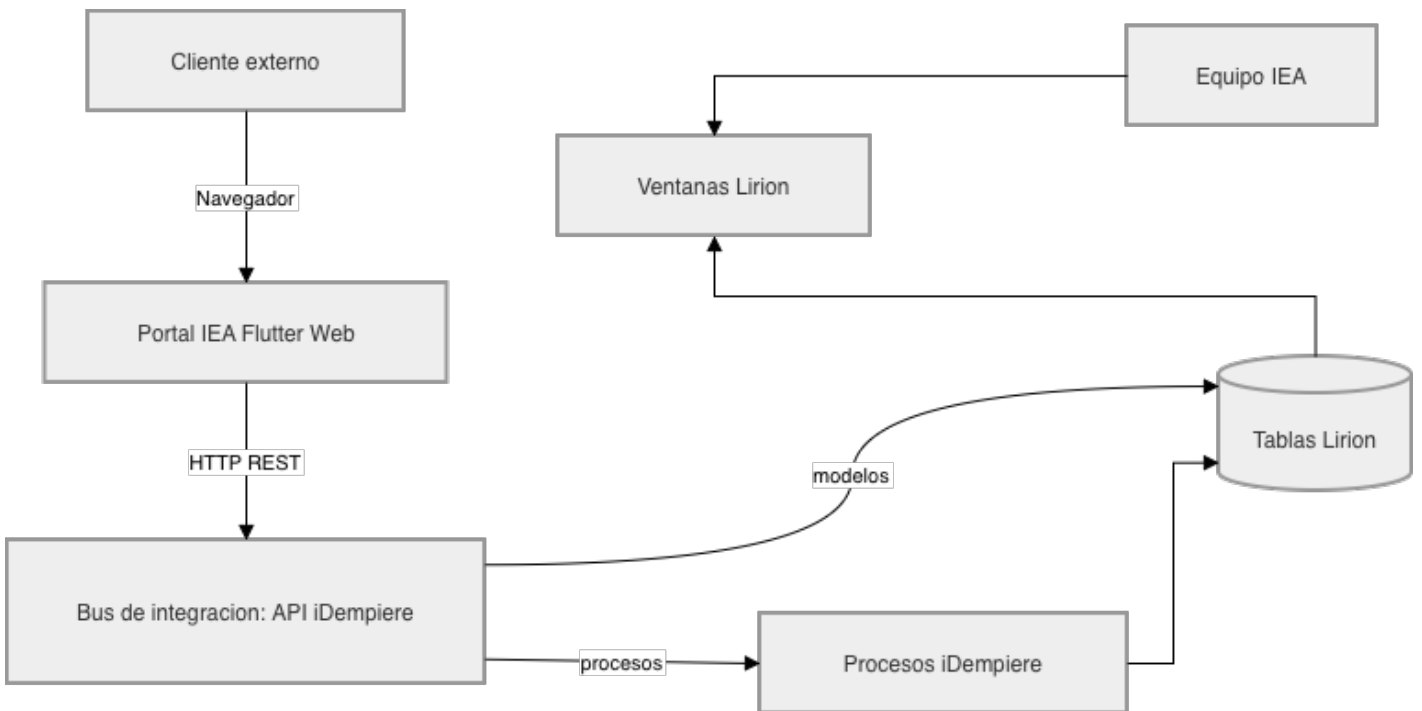


Arquitectura y Componentes

La arquitectura se organiza alrededor de tres piezas: el Portal IEA, el bus de integración REST y Lirion.

Arquitectura lógica

El portal Flutter consume endpoints REST de iDempiere. Las operaciones de negocio se ejecutan sobre modelos, ventanas y procesos configurados en Lirion.



Endpoints principales del BUS (API)

Endpoint	Uso
AD_User	Contactos, usuarios, correo, teléfono y vínculo con tercero.
C_BPartner	Terceros: profesionales, empresas, titulares y asistentes.

Endpoint	Uso
C_BP_Relation	Relaciones entre tercero y tercero, por ejemplo Profesional Responsable, Representante Legal o Asistente.
CDS_Professional	Registro base del Profesional Responsable.
CDS_Company	Registro base de Empresa.
CDS_CompanyDetails	Relación de Empresa con profesional, titular, representante legal y otros roles.
CDS_Assistant	Registro base del Asistente.
CDS_ProfessionalDetails	Relación Asistente - Profesional - Empresa.
R_Request	Solicitudes/trámites del portal.
C_Order	Cotizaciones generadas desde solicitudes.

Procesos invocados

- `setpassword`: asigna contraseña a un usuario de Lirion.
- `cds_authuser`: asigna rol según posición y marca el registro como público.
- `cotizacion-iea`: genera o procesa la cotización relacionada con una orden.

Revision #2

Created 2026-05-14 01:38:00 UTC by Ocean

Updated 2026-05-14 03:19:20 UTC by Ocean